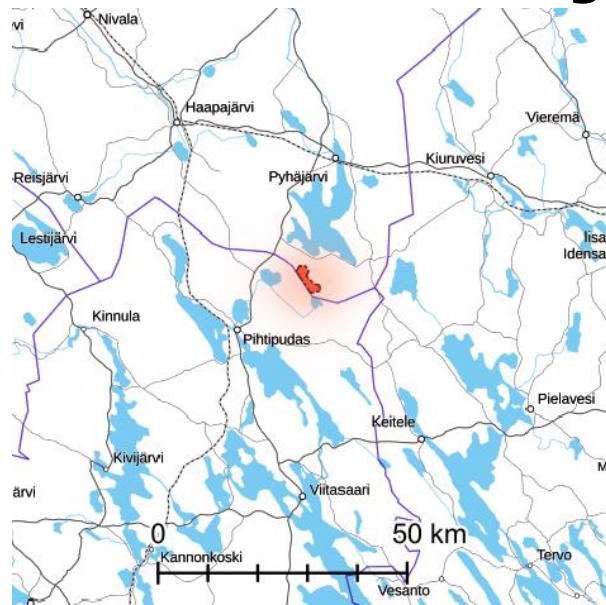
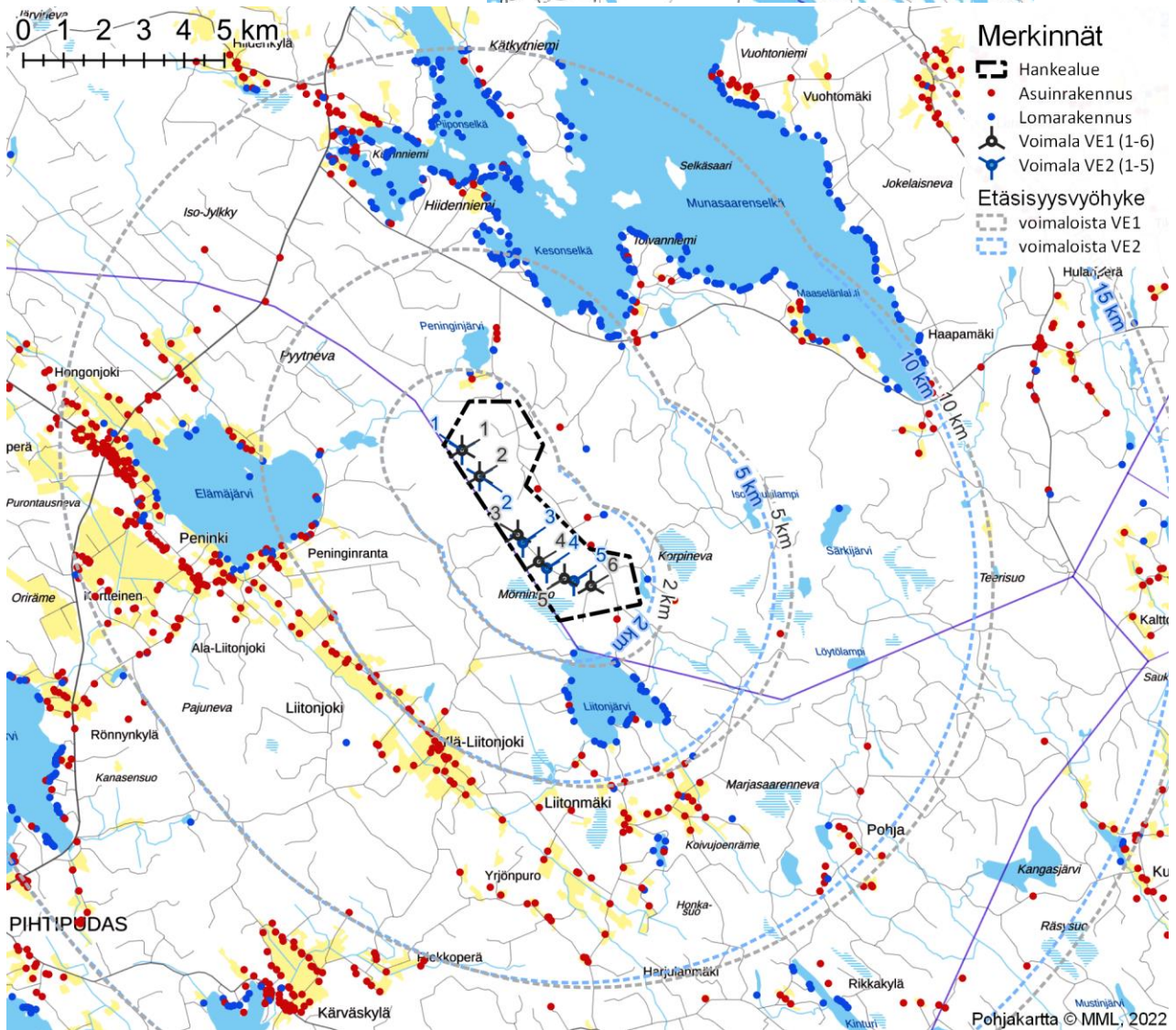


Leppämäen tuulipuistohankkeen sijainti:



Kartta alueesta ja vaihtoehdoista:



Alustava voimalasijoittelu Leppämäen hankealueella. Alueelle rakennetaan 6 voimalaa vaihtoehdossa VE1 tai 5 voimalaa vaihtoehdossa VE2.

Tuulivoimapuisto liitetään suoraan hankealueen eteläosan läpi kulkevaan 110 kV sähkölinjaan, ilman uusien sähkölinjojen rakentamista.