



Päijät-Hämeen liitto  
The Regional Council of Päijät-Häme

# Lahden seudun kierrätyspuiston vaihekaavan ja YVA:n yleisötilaisuus 7.2.2019

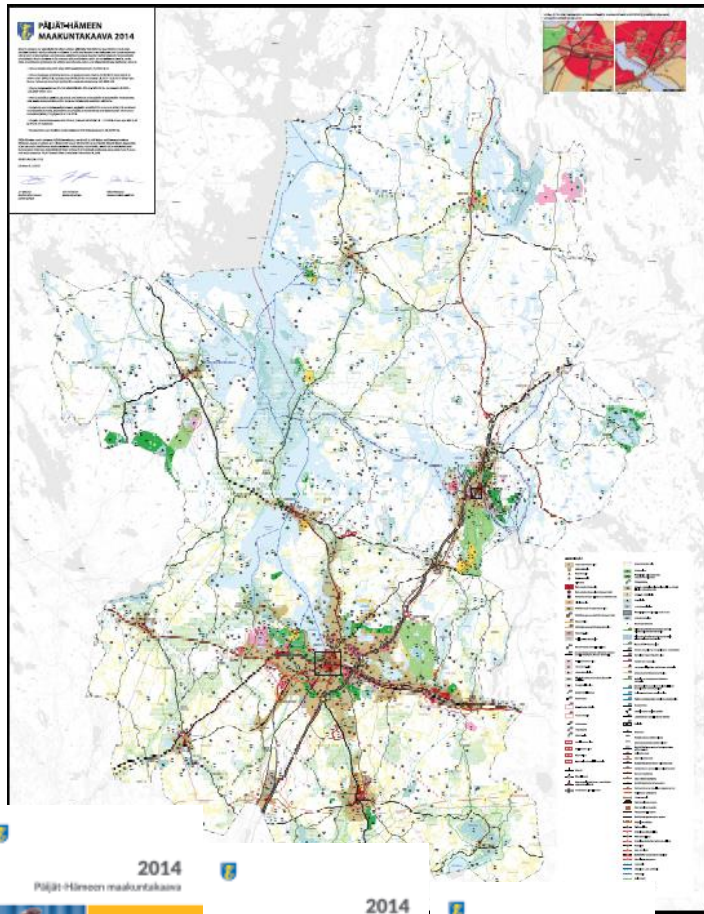
Aluesuunnittelupäällikkö Riitta Väänänen



[www.paijat-hame.fi](http://www.paijat-hame.fi)  
#phliitto



# Maakuntakaavasta



## Maakuntakaava

- ❖ Ohjaa kuntien kaavojen laatimista
- ❖ Maakunnan liitto laatii
- ❖ Voidaan laatia kokonaiskaavana, osaluuekaavana tai vaihekaavana

## Päijät-Hämeessä

- ❖ on voimassa Päijät-Hämeen maakuntakaava 2014 (1 valitus KHO:ssa)
- ❖ **VAIHEMAAKUNTAKAAVA** (maakuntavaltuusto 18.6.2018)



# Lahden seudun kierrätyspuiston

## Vaihemaakuntakaava

## YVA-menettely

Tässä ollaan nyt

OAS

28.1.-28.2.2019

YVA-ohjelma

ELY:n lausunto

Vaihekaavaluonnos

Loppuvuosi 2019

YVA-selostus

ELY:n perusteltu päätelmä

> YVA-menettely päättyy

Vaihekaavaehdotus

Alkusyksy 2020

Maakuntavaltuusto

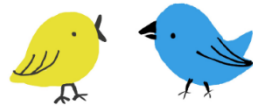
Joulukuu 2020

Kuntakaavoitus

ja muut toteuttamistoimet



# Kiertotaloutta palvelevan jätteenkäsittelyalueen (Lahden seudun kierrätyspuisto) vaihekaava



KIERTOTALOUTTA PALVELEVAN JÄTTEENKÄSITTELYALUEEN (LAHDEN SEUDUN KIERRÄTYSPUISTO) VAIHEKAAVAN  
OSALLISTUMIS- JA ARVIOINTISUUNNITELMA  
MH 12.11.2018  
Päijät-Hämeen maakuntakaava

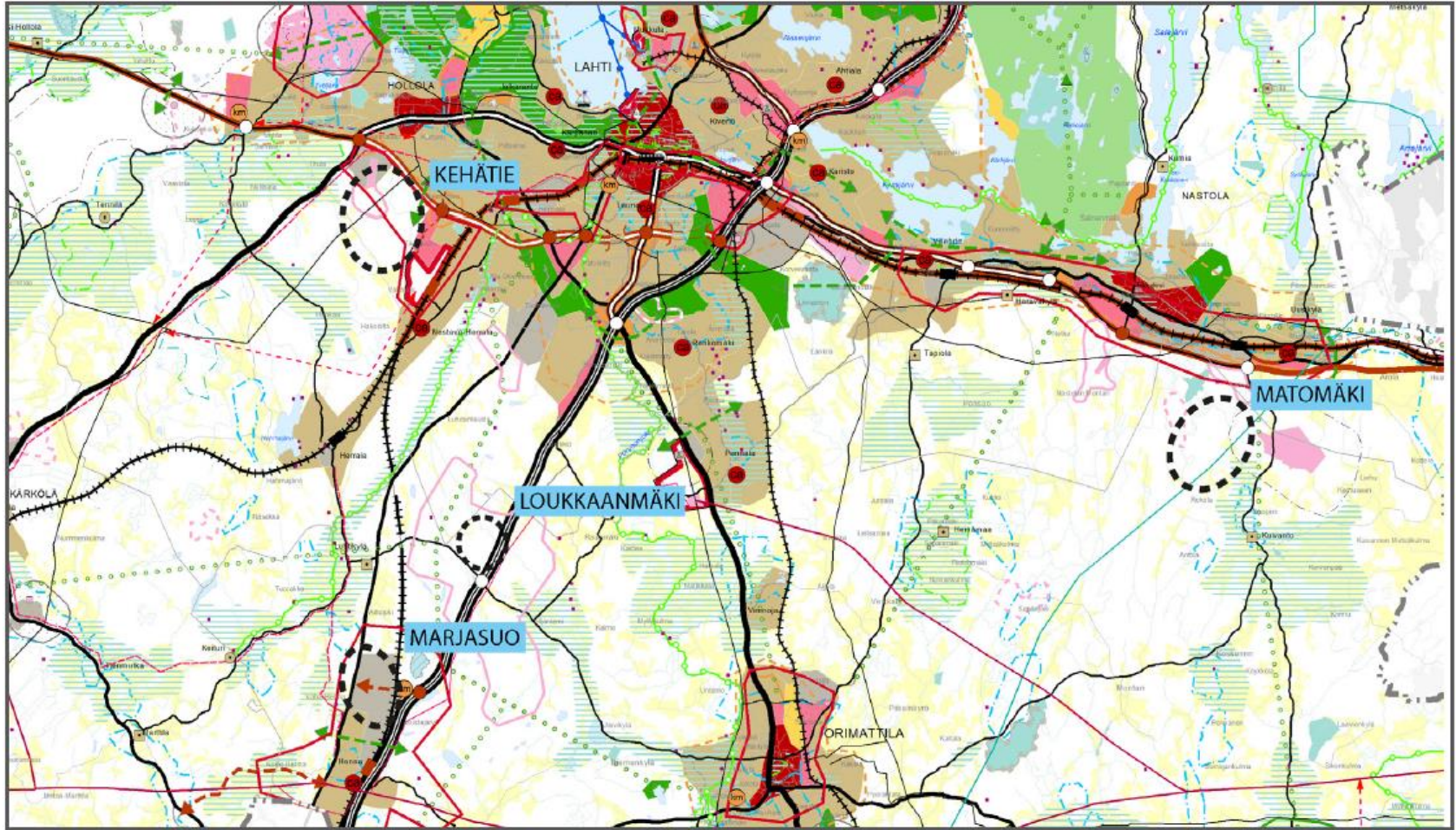


## SISÄLLYSLUETTELO

Esipuhe .....	4
<b>Uuden jätteenkäsittelyalueen (Kierrätyspuiston) edellyttämä suunnittelu, päätökset ja toteuttaminen .....</b>	<b>5</b>
Hankkeen taustaa .....	5
Vaihekaavatakuu .....	5
Ympäristövaikutusten arviointimenettely (YVA-menettely) .....	5
Vaihekaavatakuu ja YVA-menettely sovitetaan yhteen .....	5
Kuntakaavoitus .....	6
Alueen toteuttaminen ja luvat .....	6
<b>Vaihekaavatakuun sisältö ja laatiminen .....</b>	<b>6</b>
Suunnittelualue .....	6
Suunnittelun lähtökohdat ja tavoitteet .....	7
Maakunnan omat tavoitteet .....	7
Valtakunnan tason ohjaus ja tavoitteet .....	8
Tavoitteiden sovittaminen vaihekaavatakuutyöhön .....	8
<b>Vaikutusten arviointi .....</b>	<b>9</b>
Vaikutusalue .....	9
Vaihekaavatakuun osalliset .....	11
<b>Osallistumismenettelyt ja tiedottamisen tavat .....</b>	<b>12</b>
Viranomaisyhteistyö .....	13
Kaavoituksen kulku, päätöksenteko ja mahdollisuudet vaikuttaa .....	13
Yhteystiedot .....	15



# Kiertotaloutta palvelevan jätteenkäsittelyalueen (Lahden seudun kierrätyspuisto) vaihekaava



Kuva: Kartta Lahden seudulla tutkittavista jätteenkäsittelyalueen (Lahden seudun Kierrätyspuiston) sijaintivaihtoehdoista Päijät-Hämeen maakuntakaavan 2014 päällä esitettynä

## Kiertotaloutta palvelevan jätteenkäsittelyalueen (Lahden seudun kierrätyspuisto) vaihekaava

Vaihemaakuntakaavalla ratkaistaan vain jätteenkäsittelyalueen sijainti ja siihen liittyvät liikenne-, sähkö-, vesihuoltoverkostot tai muut erityisesti jätteenkäsittelyalueen toiminnan edellyttämät seudullisen tason tarpeet. Nämä sovitetaan yhteen lakien asettamien reunaehtojen ja valtakunnallisten alueidenkäyttötavoitteiden kanssa.



# ANNA PALAUTETTA

## toimiiko vaihekaavan OAS alla luvattulla tavalla



Osallistumis- ja arviointisuunnitelma (OAS) kuvaa kaavatyön lähtökohtia, vaiheita ja osallisten mahdollisuuksia osallistua valmisteluun. Suunnitelmassa luonnehditaan myös kaavan keskeisiä ympäristövaikutuksia ja miten niitä on tarkoitus arvioida. OAS täydennetään kaavatyön edistyessä ja tehtyjä täydennyksiä voi seurata liiton kotisivuilta tai kyselemällä liiton toimistosta.

Osallistumis- ja arviointisuunnitelma on virallinen asiakirja, jota koskevat säädökset on kirjattu maakäyttö- ja rakennuslakiin (MRL 63 §) ja -asetukseen (MRA 30 §).

**ANNA PALAUTETTA**



**Päijät-Hämeen maakuntahallitukselle  
osoitettuna**

**28.2.2019 mennessä:**

**[toimisto@paijat-hame.fi](mailto:toimisto@paijat-hame.fi)**

**Tai**

**Päijät-Hämeen liitto  
PL 50 (Hämeenkatu 9)  
15111 LAHTI**



**KIITOS!**

[www.paijat-hame.fi](http://www.paijat-hame.fi)

